



'We welcome EIGE's Resource & Documentation Centre as a unique European source of institutional and methodological gender equality knowledge.'

Europa-Parlamentets Udvalg for Kvinders Rettigheder og Ligestilling

Er du på udkig efter:

- **hurtig og let onlineadgang** til over **240 000 kilder om ligestilling** i alle EU landene og på EU-plan, herunder politiske dokumenter, onlineresourcer, bøger, artikler, forskningsresultater, undersøgelser og EIGE's specialdatabaser?
- materialer om ligestilling **på de nationale sprog**, herunder dansk, engelsk, fransk, græsk, hollandsk, italiensk, svensk, tysk og senere endnu flere sprog?
- **et onlinesamarbejdsforum**, hvor man med beslutningstagere, fagfolk, forskere og eksperter fra alle EU landene og EU-institutioner kan debattere samt udveksle viden om god praksis omkring ligestilling?
- **et centralt europæisk referencepunkt for viden om ligestilling** med pålidelige og sammenlignelige data og oplysninger om ligestilling i EU-28 med henblik på dokumentationsbaserede initiativer?



I givet fald er ressource- og dokumentationscentret ved Det Europæiske Institut for Ligestilling det helt rigtige sted for dig!

Dokumentationscenter og bibliotek

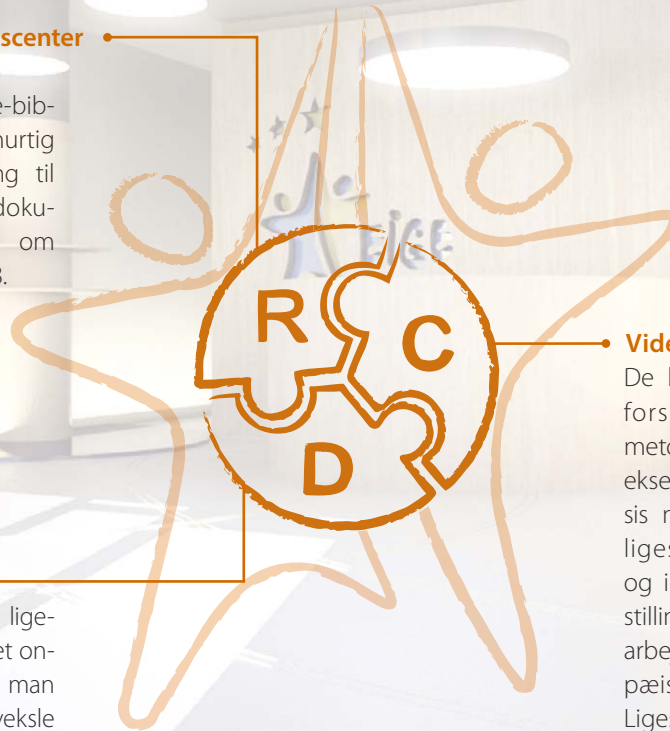
Et bibliotek og e-bibliotek, der giver hurtig og enkel adgang til over 240 000 dokumentationskilder om ligestilling i EU-28.

EuroGender

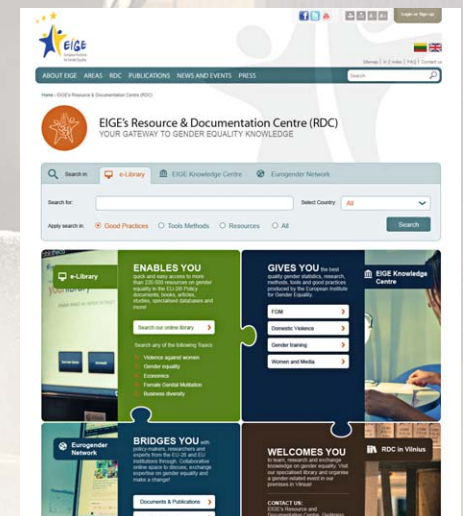
Det europæiske ligestillingsnetværk; et onlineforum, hvor man kan drøfte og udveksle de nyeste oplysninger om ligestilling i EU.

Videncenter

De bedste statistikker, forskningsresultater, metoder, redskaber og eksempler på god praksis når det gælder af ligestillingspolitikker og integration af ligestillingsaspektet – udarbejdet af Det Europæiske Institut for Ligestilling og let tilgængelige via centrets databaser og publikationer.



Adgang til EIGE's Ressource- og Dokumentationscenter sker via: www.eige.europa.eu/rdc



Det er første gang nogensinde, at der via en enkelt netportal er adgang til så mange kilder om ligestilling i EU!

Partnere:

Adgang til alle kilder om ligestilling sker i samarbejde med førende europæiske dokumentations- og informationscentre, der specialiserer sig i ligestillingsspørgsmål:



Amazone – Ressourcecenter for ligestilling i Bruxelles



Cid-femmes et genre – Informations- og dokumentations-center for kvinder og kønsspørgsmål i Luxembourg

Ariadne

Ariadne – Dokumentationscenter for kvindestudier ved det østrigske nationalbibliotek



ETUI – Institutet for den Europæiske Fagbevægelses dokumentationscenter



Atria – Institut for ligestilling og kvindehistorie i Amsterdam



Kønsrelateret bibliotek ved centret for tværfaglige kønsstudier ved Humboldt-Universität i Berlin



Biblioteca delle Donne – Det italienske kvindebibliotek i Bologna



KVINFO – Det danske center for forskning i og information om køn, ligestilling og mangfoldighed



Bibliotek for ligestilling og det centrale græske kontor for ligestilling i Athen

KvinnSam

KvinnSam – Nationalt dokumentationsbibliotek for kønsstudier ved Göteborgs universitet



EIGE RDC – Ressource- og dokumentationscenter ved Det Europæiske Institut for Ligestilling (EIGE)



Ressource- og dokumentationscenter

Din vej til viden om ligestilling

Det Europæiske Institut for Ligestilling (EIGE) er et selvstændigt organ i EU og blev oprettet for at bidrage til og fremme ligestilling mellem kønnene, herunder integration af ligestilling i alle EU's politikker og de heraf følgende nationale politikker, bekæmpelse af forskelsbehandling på grundlag af køn samt øge EU-borgernes bevidsthed om ligestilling mellem mænd og kvinder. Der findes yderligere information på EIGE's websted (eige.europa.eu).

Kontaktoplysninger:

Det Europæiske Institut for Ligestilling
Gedimino pr. 16
LT-01103 Vilnius
LITAUEN
Tlf. +370 52157444

Email: eige.sec@eige.europa.eu
<http://www.eige.europa.eu>
<http://www.twitter.com/eurogender>
<http://www.facebook.com/eige.europa.eu>
<http://www.youtube.com/eurogender>
<http://www.eurogender.eige.europa.eu>

Hvis du gerne vil lave et arrangement med focus på ligestilling i EIGE's RDC-lokale i Vilnius, så du udfyld onlineformularen <http://eige.europa.eu/rdc-entry-point-event> og kontakte os på: rdc.info@eige.europa.eu

Hvis du gerne vil besøge vores bibliotek i Vilnius, kan du aftale det via rdc@eige.europa.eu

ISBN 978-92-9218-420-9



9 789292 184209



Ressource- og dokumentations- center



Din vej til viden
om ligestilling

