

ES agentūros atlieka svarbų vaidmenį Europos Sąjungoje – jos užsiima įvairiais moterų ir vyrų kasdieniam gyvenimui įtakos turinčiais klausimais, kaip antai maisto sauga, transportas, lyčių lygybė ir daugelis kitų.

Kiekvienai agentūrai vadovauja valdyba, įpareigota užtikrinti, kad agentūra vykdytų savo įgaliojimus. Paprastai valdybų nariai yra valstybių narių, Europos Komisijos ir Europos Parlamento ar kitų agentūrų atstovai.

Nepaisant ES įsipareigojimo užtikrinti lyčių lygybę priimant sprendimus, ES agentūrų valdybose lyčių pusiausvyros labai trūksta. Tik vienai iš trijų valdybų pirmininkauja moteris, o pagal narių skaičių moterų ir vyrų santykis dar prastesnis.

Valdybų narius pirmiausia siūlo valstybės narės, po to Europos Komisija ir Europos Parlamentas.

2015 m. tik 30 proc. valstybių narių pasiūlytų valdybų narių buvo moterys. Europos Komisija ir Europos Parlamentas atitinkamai pasiūlė 26 ir 40 proc. moterų.

Lyčių lygybės glosarijus ir tezaurus

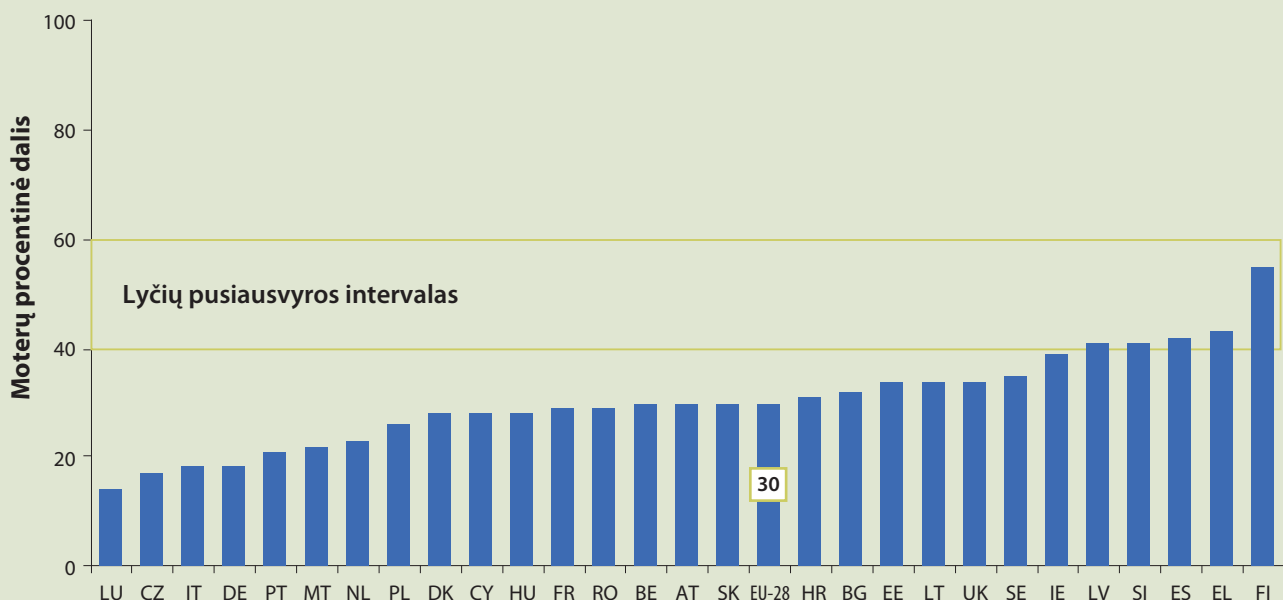
Proporcingo lyčių atstovavimo žemiausia riba

Siekiant lygaus vyrų ir moterų dalyvavimo, paprastai siekiama, kad lyčių atstovavimo santykis būtų 50/50. Europos Tarybos nuomone, žemiausia proporcingo lyčių atstovavimo riba – 40 proc. vyrų arba moterų.

<http://eige.europa.eu/rdc/thesaurus>



1 pav. Valstybių narių į valdybas pasiūlytos ar paskirtos moterys



Mažėjantis vadovaujamas pareigas einančių moterų skaičius ES agentūrose

Skirtingai nuo nepastoviai didėjančios moterų dalies valdybų pirmininkų pareigose, vykdomąsias vadovaujamas pareigas ES agentūrose einančių moterų dalis 2003–2009 m. nuosekliai didėjo ir 2009 m. pasiekė 29 proc. (6 iš 21). Tačiau ši tendencija ėmė keistis ir 2014 m. ši dalis galiausiai sumažėjo iki 16 proc. (1).

EIGE lyčių statistikos duomenų bazė yra naudinga priemonė pažangai stebėti užtikrinant lyčių pusiausvyrą ES agentūrų sprendimų priėmimo procese. Aktualių duomenų galima rasti informacijos ieškant tema „moterų ir vyrų dalyvavimas priimant sprendimus“.

Kai ES agentūrų skaičius 2011–2012 m. išaugo nuo 24 iki 37, moterų procentinė dalis tarp vadovaujamas pareigas einančių asmenų ėmė mažėti, nes naujus postus daugiausia užėmė vyrai.

Nuostatos dėl lyčių lygybės užtikrinimo

2015 m. vos per ketvirtis ES agentūrų (10 iš 39) į savo steigimo reglamentus arba vėlesnes jų redakcijas buvo įtraukusios nuostatas dėl lyčių pusiausvyros užtikrinimo. EIGE tyrimų duomenimis, agentūrų, kurios taiko nuostatas dėl lyčių pusiausvyros užtikrinimo, valdybose moterų dalis vidutiniškai yra didesnė. Trisdešimt procentų tokias nuostatas taikančių agentūrų savo valdybose pasiekė lyčių pusiausvyrą, palyginti su vos 18 proc. agentūrų, kuriose tokios nuostatos netaikomos.

Agentūros, kurių valdybose užtikrinama lyčių pusiausvyrą

- Eurofound, ETF, FRA (taikomos nuostatos dėl lyčių pusiausvyros užtikrinimo)
- CPVO, ECDC, ECHA, OHIM, CdT (netaikomos nuostatos dėl lyčių pusiausvyros užtikrinimo)

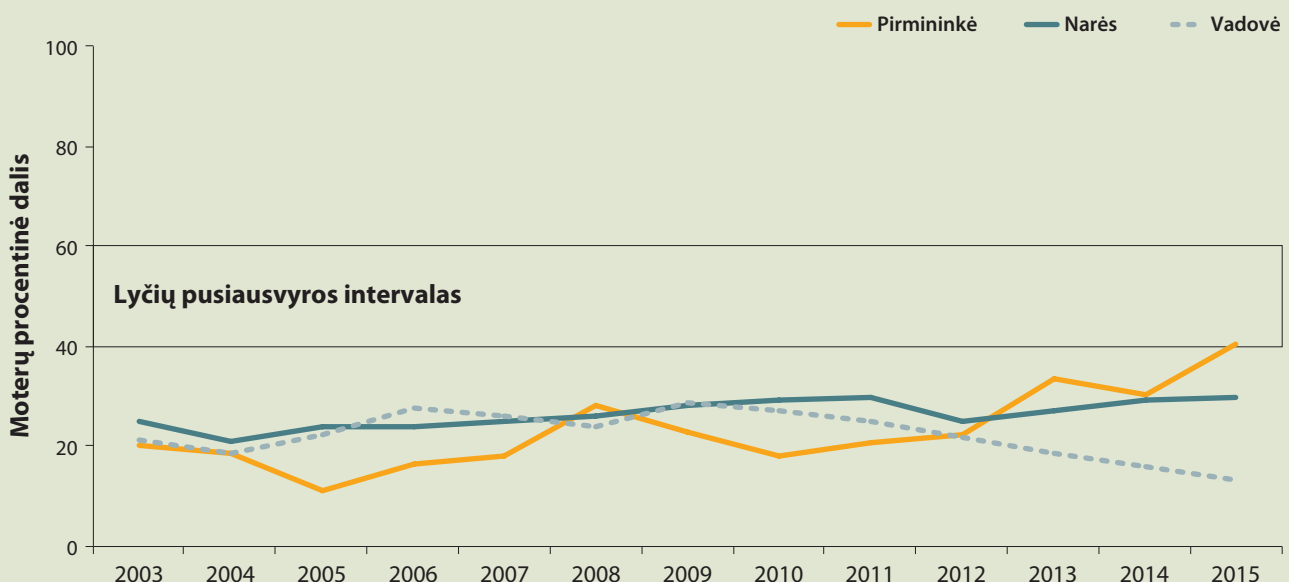
Kaip iš EIGE gauti daugiau informacijos

Lyčių statistikos duomenų bazėje pateikiami naujausi duomenys, susiję su atskirų šalių ir visos ES įgaliojimais ir sprendimų priėmimu. Galima palyginti visus atskirų valstybių narių duomenis.

(1) 2014 m. moterys vadovavo šešioms iš 38 agentūrų, įskaitant:

Europos darbuotojų saugos ir sveikatos agentūrą (EU-OSHA), Europos gynybos agentūrą (EGA), Europos lyčių lygybės institutą (EIGE), Europos vertybinių popierių ir rinkų instituciją (ESMA), Europos mokymo fondą (ETF), Europos Sąjungos įstaigų vertimo centrą (CdT).

2 pav. Vadovaujamas pareigas ES agentūrose einančių moterų dalis pagal metus



Nuostatos dėl lyčių pusiausvyros agentūrų teisiniuose dokumentuose gali būti veiksmingas būdas užtikrinti didesnę lyčių pusiausvyrą valdybose. Tai ypač pasakytina apie agentūras sektoriuose, kuriuose lyčių pusiausvyrą prastai užtikrinama dėl lyčių segregacijos (pvz., bankininkystės, transporto ir gynybos).

Sėkmės istorija

Europos vertybinių popierių ir rinkų institucijos (EMSA) steigimo reglamente nebuvo nuostatų dėl lyčių pusiausvyros, o steigimo metu jos valdyboje nebuvo nė vienos moters. Tačiau tokios nuostatos vėliau buvo priimtose steigiamojo dokumento pakeitimuose, ir atitinkamai nuo 2003 iki 2014 m. moterų dalis valdyboje išaugo 12 procentinių punktų.

Lyčių segregacija išlieka

Agentūrų, kurios įgaliotos spręsti socialinius ir kultūrinius klausimus, valdybose moterų dalis yra 45 proc., o tai daugiau už vidurkį (29 proc.). Infrastruktūros, bankininkystės bei finansų ir saugumo bei gynybos sektoriuose, kuriuose paplitusi profesinė segregacija, užtikrinti lyčių pusiausvyrą skiriant valdybos narius ypač sudėtinga.

Vyrų dominavimas Europos agentūrų, kaip antai Europos priežiūros institucijų, Europos reguliavimo institucijų, taip pat bendros užsienio ir saugumo politikos agentūrų, valdybose aiškiai atspindi tokią segregaciją, nes valdybų nariais automatiškai tampa pareigūnai, einantys atitinkamas pareigas nacionaliniu arba ES lygmenimis.

Lyčių segregacija ES agentūrose yra panaši į segregaciją, kuri egzistuoja nacionalinėse ministerijose, kur vyrai dominuoja srityse, susijusiose su pagrindinėmis valstybės funkcijomis, kaip antai gynyba, teisingumas ir užsienio politika, o moterų yra daugiausia socialinės ir kultūrinės pakraipos ministerijose, kaip antai švietimo, sveikatos apsaugos ir kultūros.

2014 m. moterys vadovavo tik šešioms iš 38 ES agentūrų.



Įsipareigojimas užtikrinti lyčių lygybę

Dokumente „Strateginė veikla siekiant lyčių lygybės 2016–2019 m.“ **Europos Komisija** patvirtino įsipareigojimą siekti lyčių lygybės sprendimų priėmimo procese.

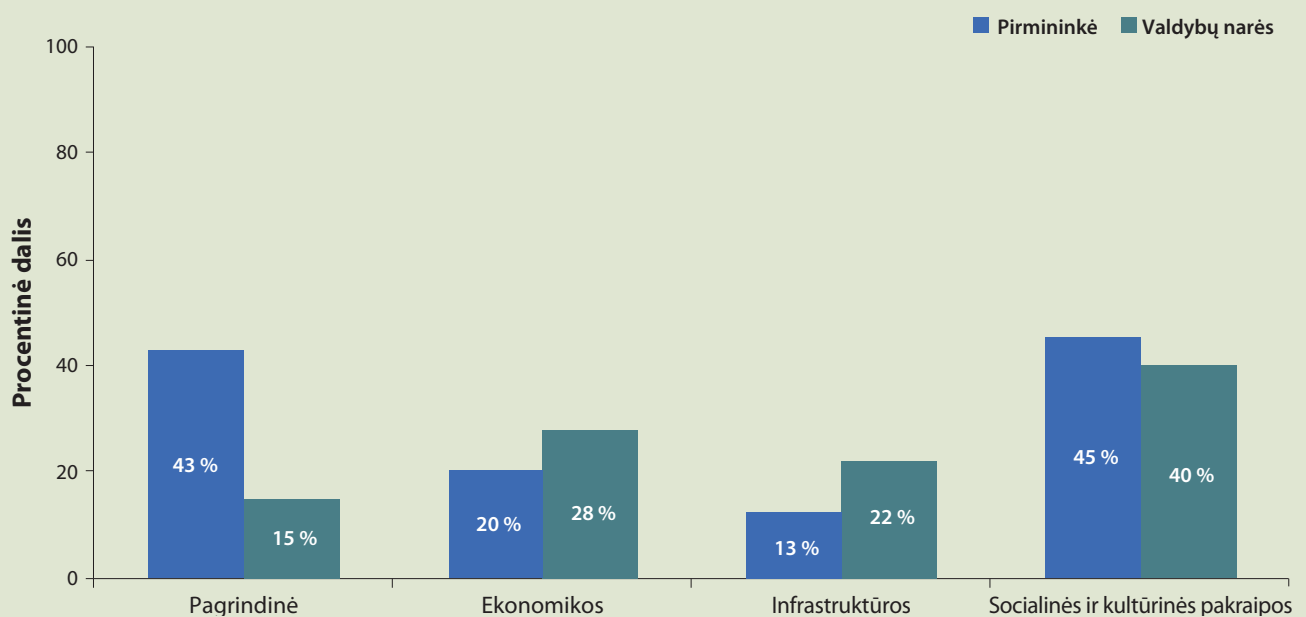
Be to, Komisija pareiškė įsipareigojanti gerinti lyčių pusiausvyrą savo sistemoje ir nustatė tikslą, kad Komisi-

jos įsteigtuose komitetuose ir ekspertų grupėse vienos lyties narių dalis siektų 40 proc.

Europos Parlamentas pakartotinai paragino valstybes nares didinti moterų skaičių sprendimus priimančiuose organuose ir Komisijai rekomendavo pasiūlyti teises priemones, įskaitant kvotas, kurios padėtų iki 2020 m. padidinti moterų skaičių įmonių vadovybėse iki 40 proc. (2).

(2) Žr. 2011 m. liepos 6 d. rezoliuciją dėl moterų ir vadovaujamųjų pareigų verslo srityje (2010/2115(INI)) ir 2012 m. kovo 13 d. rezoliuciją dėl moterų ir vyrų lygybės Europos Sąjungoje (2011 m.) (2011/2244(INI)).

3 pav. Moterys ES agentūrų valdybose pagal BEIS tipologiją (2015 m.)



Europos lyčių lygybės institutas

Europos lyčių lygybės institutas (EIGE) yra ES žinių centras lyčių lygybės klausimais. EIGE padeda politikos kūrėjams ir visoms atitinkamoms institucijoms siekti, kad moterų ir vyrų lygybė taptų realybe visiems europiečiams, teikdama jiems specialių žinių ir palyginamų bei patikimų duomenų apie lyčių lygybę Europoje.

Daugiau informacijos:

<http://eige.europa.eu> 
facebook.com/eige.europa.eu 
twitter.com/eurogender 
youtube.com/eurogender 
eige.sec@eige.europa.eu 
 +370 52157444 



Europos lyčių lygybės institutas
Gedimino pr. 16
LT-01103 Vilnius
LIETUVA

Paper: MH-02-16-054-LT-C 978-92-9493-143-6 10.2839/87999
 PDF: MH-02-16-054-LT-N 978-92-9493-139-9 10.2839/526018