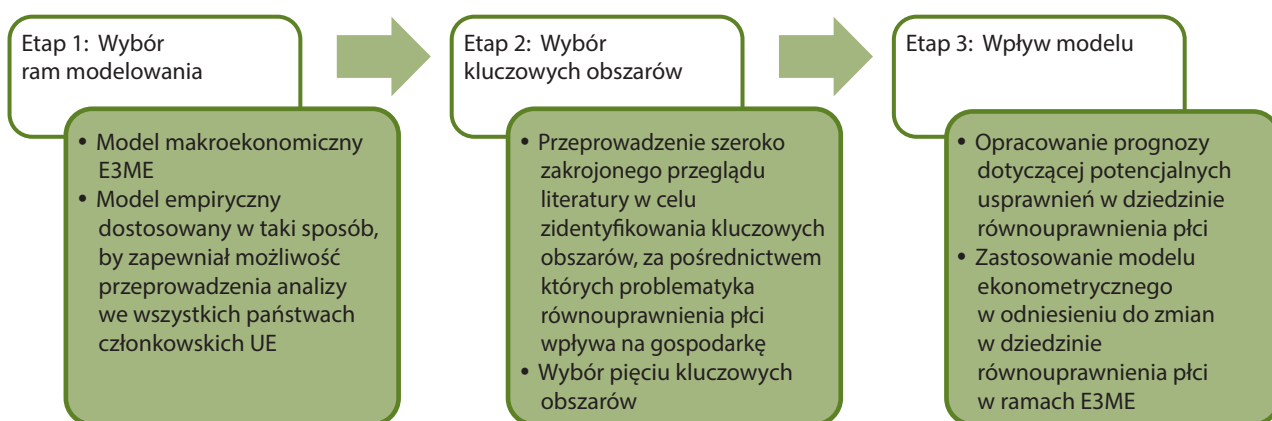


Badanie dotyczące korzyści gospodarczych wynikających z zapewnienia równouprawnienia płci jest unikatowe w kontekście UE. Jest to pierwsze tego rodzaju badanie, w którym wykorzystano rozbudowany model ekonometryczny, aby oszacować szerokie spektrum korzyści makroekonomicznych wynikających z zapewnienia równouprawnienia płci w kilku istotnych obszarach polityki, takich jak edukacja, uczestnictwo w rynku pracy i poziom wynagrodzeń. W badaniu odniesiono się również do kwestii

wplywu demograficznego usprawnień w tym zakresie. W żadnym innym wcześniejszym badaniu nie podjęto próby zastosowania modelu ekonometrycznego w odniesieniu do tak szerokiego spektrum czynników wywierających wpływ na kwestie związane z równouprawnieniem płci w UE.

Metoda zastosowana przy przeprowadzaniu tego badania obejmowała trzy kluczowe etapy, które przedstawiono na rysunku 1.

Rysunek 1. Kluczowe etapy metody



Etap 1: Wybór ram modelowania makroekonomicznego

Aby oszacować wpływ poprawy sytuacji w obszarze równouprawnienia płci na gospodarkę, w badaniu zastosowano model makroekonomiczny E3ME. Jest to empiryczny model makroekonomiczny służący w szczególności do ujmowania wyników na szczeblu UE i na szczeblu państw członkowskich. Model zapewnia możliwość przeprowadzenia szczegółowej analizy rynku pracy

oraz ujęcia zależności występujących na szczeblu sektorowym i krajowym.

Najistotniejsze cechy i ograniczenia ram modelu E3ME podsumowano na rysunku 2 poniżej.

Rysunek 2. Rami modelu E3ME

Właściwości modelu	Model makroekonomiczny E3ME	Ograniczenia modelu
<ul style="list-style-type: none"> ➔ Model opierający się na empirycznej analizie danych, a nie na założeniach teoretycznych ➔ Szczegółowe skoncentrowanie się na kwestiach związanych z unijnym rynkiem pracy (współczynniki aktywności zawodowej, poziom zatrudnienia, wynagrodzenia) ➔ Szczegółowe modelowanie wpływu sektorowego i krajowego ➔ Drobiazgowo modelowanie wpływu polityki, z uwzględnieniem stosowania efektów mnożnikowych do ujmowania pośredniego wpływu polityki 	<p>E3ME to model makroekonomiczny służący do analizowania tendencji w gospodarce światowej, który umożliwia skoncentrowanie się na każdym państwie członkowskim UE z osobna. Model ten jest powszechnie wykorzystywany na szczeblu UE – stosuje się go na przykład przy opracowywaniu corocznych prognoz Cedefop dotyczących umiejętności.</p>	<ul style="list-style-type: none"> ➔ Ograniczony poziom szczegółowości (koncentrowanie się na skutkach potwierdzonych na szczeblu makroekonomicznym) ➔ Pewien stopień uproszczenia przy ujmowaniu relacji na rynku pracy ➔ Poleganie na tradycyjnych wskaźnikach gospodarczych (tj. PKB), które nie obejmują wszystkich skutków związanych z równouprawnieniem płci ➔ Uwzględnianie wyłącznie danych zharmonizowanych dla wszystkich państw członkowskich UE, które były dostępne przez długie okresy historyczne

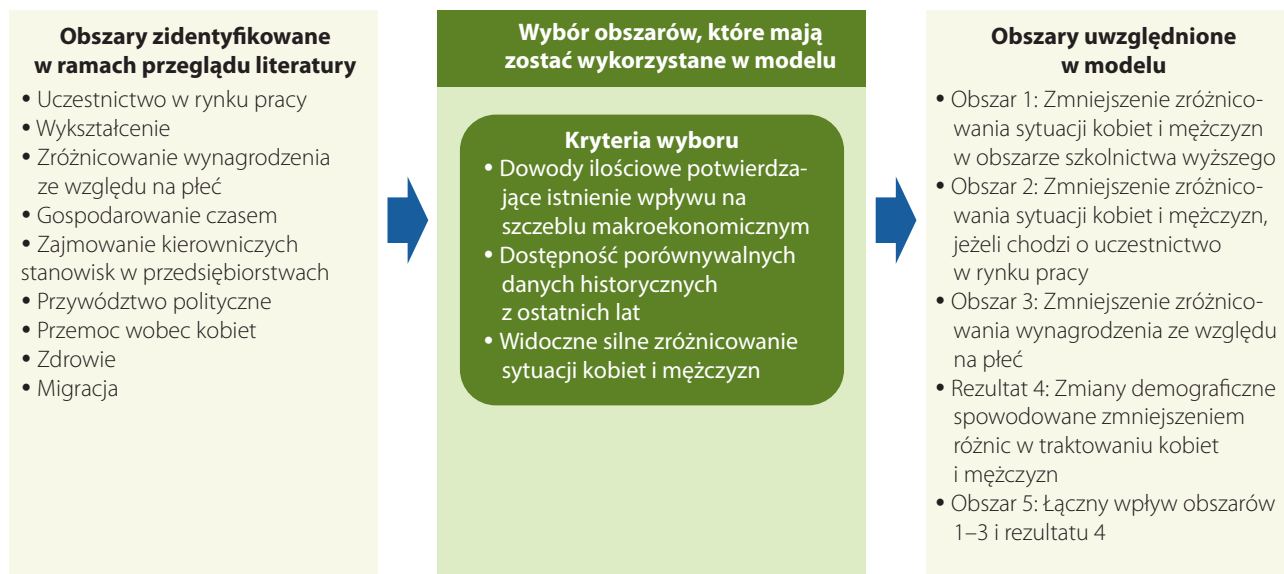


Etap 2: Wybór obszarów, za pośrednictwem których problematyka równouprawnienia płci wpływa na gospodarkę

W ramach szeroko zakrojonego przeglądu literatury zidentyfikowano szereg potencjalnych obszarów/rezultatów¹, za pośrednictwem których problematyka równouprawnienia płci może wywrzeć pozytywny wpływ na gospodarkę. W ramach forum z udziałem niezależnych ekspertów omówiono

społeczno-ekonomiczne skutki równouprawnienia płci, aby wybrać te z nich, które mogą zostać ujęte w modelu funkcjonującym na szczeblu makroekonomicznym. Ostatecznie na podstawie trzech głównych kryteriów wybrano cztery obszary i jeden rezultat zgodnie z informacjami przedstawionymi na rysunku 3.

Rysunek 3. Wybór obszaru



Etap 3: Modelowanie wpływu poszczególnych obszarów na gospodarkę

Pierwszym krokiem było sporządzenie prognozy dotyczącej potencjalnego korzystnego wpływu poprawy sytuacji w obszarze równouprawnienia płci na współczynnik aktywności zawodowej, współczynnik uczestnictwa w szkolnictwie i wysokość wynagrodzeń. Opracowano również prognozę dotyczącą zmian demograficznych wynikających z podjęcia działań w tym obszarze – prognoza ta potwierdziła, że wzrost poziomu równouprawnienia płci zazwyczaj przekłada się na wyższy poziom współczynników płodności.

Prognozy te sporządzono w oparciu o szczegółową analizę potencjalnych skutków przyjmowania i wdrażania środków na rzecz równouprawnienia płci w poszczególnych obszarach uwzględnionych w modelu. Podjęcie działań w analizowanych obszarach doprowadzi do poprawy sytuacji kobiet względem sytuacji mężczyzn, ponieważ są to obszary, w których kobiety borykają się z poważnymi przypadkami mniej korzystnego traktowania.

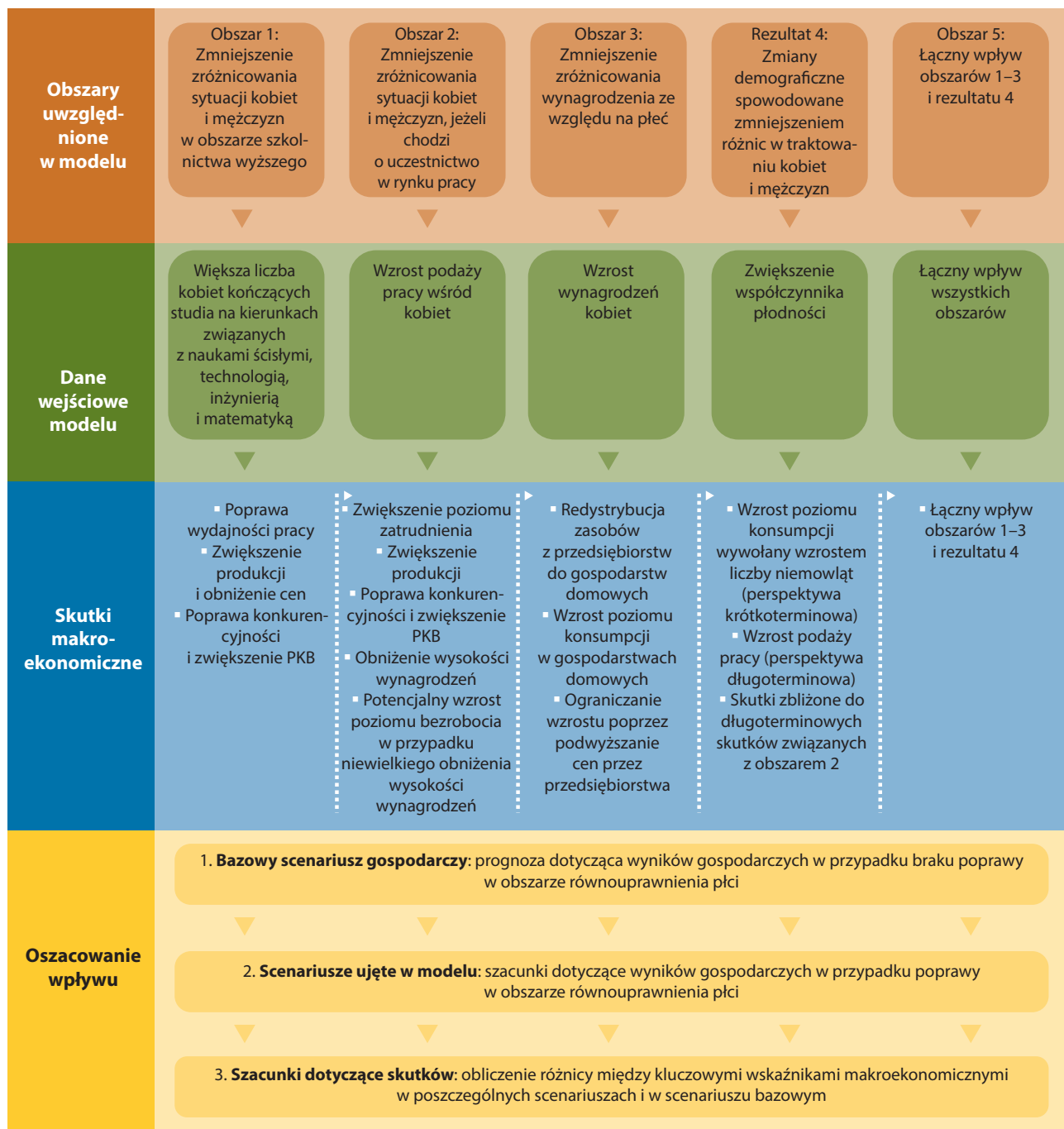
Sporządzone prognozy zostały następnie włączone do modelu E3ME, aby ocenić szersze skutki społeczno-ekonomiczne wynikające

z podjęcia działań na rzecz równouprawnienia płci, takie jak wpływ na PKB i wskaźnik zatrudnienia oraz wpływ na inne istotne wskaźniki gospodarcze. Prognozy włączono odrębnie do poszczególnych obszarów lub rezultatów, aby zapewnić możliwość oszacowania skutków społeczno-ekonomicznych związanych z konkretnymi obszarami lub rezultatami i aby nie dopuścić do podwójnego liczenia. Łączny wpływ związany z obszarami 1–3 i rezultatem 4 został również poddany modelowaniu, aby uzyskać kompleksowe szacunki skutków gospodarczych związanych ze wszystkimi obszarami i aby zapewnić możliwość zbadania wszystkich potencjalnych interakcji.

Skutki oszacowano, porównując przyszłe wyniki gospodarcze ustalone na podstawie stabilnych tendencji historycznych (scenariusz bazowy) ze scenariuszami zakładającymi poprawę sytuacji w obszarze równouprawnienia płci. Zastosowane podejście do przeprowadzenia oceny opisano bardziej szczegółowo na rysunku 4.

¹ Termin „obszar” oznacza konkretną różnicę w traktowaniu kobiet i mężczyzn, której przynajmniej teoretyczny związek z wynikami makroekonomicznymi został potwierdzony w literaturze przedmiotu. Termin „rezultat” oznacza potencjalny skutek zapewnienia równouprawnienia płci (np. zmiana współczynnika płodności), który może wywrzeć wpływ na wyniki gospodarcze.

Rysunek 4. Podejście do modelowania skutków makroekonomicznych związanych z zapewnieniem równouprawnienia płci



Informacje na temat badania

Badanie dotyczące korzyści gospodarczych wynikających z zapewnienia równouprawnienia płci jest unikatowe w kontekście UE. Jest to pierwsze tego rodzaju badanie, w którym wykorzystano rozbudowany model ekonometryczny, aby oszacować szerokie spektrum korzyści makroekonomicznych wynikających z zapewnienia równouprawnienia płci w kilku istotnych obszarach, takich jak edukacja, uczestnictwo w rynku pracy i poziom wynagrodzeń.

Ogólne wyniki badania wskazują, że poprawa sytuacji w obszarze równouprawnienia płci:

- doprowadziłaby do powstania 6,3–10,5 mln nowych miejsc pracy w 2050 r., przy czym 70% utworzonych w ten sposób wakatów zostałoby uzupełnionych przez kobiety,
- wywierałaby pozytywny wpływ na poziom PKB, który nasilałby się w miarę upływu czasu,
- przyczyniłaby się do wzrostu poziomowi PKB na mieszkańca nawet o niemal 10% do 2050 r.

Aby oszacować wpływ poprawy sytuacji w obszarze równouprawnienia płci na gospodarkę, w badaniu zastosowano model makroekonomiczny E3ME. Jest to empiryczny model makroekonomiczny służący w szczególności do ujmowania wyników na szczeblu UE i na szczeblu państw członkowskich. Wyniki badania dotyczące korzyści gospodarczych wynikających z zapewnienia równouprawnienia płci w UE przedstawiono w dziewięciu publikacjach:

1. *Literature review: existing evidence on the social and economic benefits of gender equality and methodological approaches* (Przegląd literatury: istniejące dowody potwierdzające korzyści społeczne i gospodarcze wynikające z zapewnienia równouprawnienia płci oraz podejścia metodologiczne).
2. *EU and EU Member State overviews* (Przeglądy przeprowadzone na szczeblu UE i na szczeblu państw członkowskich UE).
3. *Report on the empirical application of the model* (Sprawozdanie dotyczące empirycznych zastosowań modelu).
4. *How the evidence was produced: briefing paper on the theoretical framework and model* (W jaki sposób gromadzono dowody: dokument informacyjny dotyczący ram teoretycznych i zastosowanego modelu).
- 5. *W jaki sposób gromadzono dowody: nota informacyjna dotycząca ram teoretycznych i zastosowanego modelu.***
6. *Wpływ równouprawnienia płci na gospodarkę w kontekście polityki UE: dokument informacyjny.*
7. *Wpływ równouprawnienia płci na gospodarkę: dokument informacyjny.*
8. *W jaki sposób zapewnienie równouprawnienia płci w obszarze kształcenia w dziedzinie nauk ścisłych, technologii, inżynierii i matematyki przekłada się na wzrost gospodarczy: dokument informacyjny.*
9. *W jaki sposób wyeliminowanie różnicowania poziomu uczestnictwa w rynku pracy i wynagrodzenia ze względu na płeć przekłada się na wzrost gospodarczy: dokument informacyjny.*

Wszystkie publikacje, szczegółowe wyniki badania i opis zastosowanej metodyki udostępniono na stronie internetowej EIGE.

Europejski Instytut ds. Równości Kobiet i Mężczyzn (EIGE) to unijne centrum wiedzy na temat równouprawnienia płci. EIGE wspiera decydentów i wszystkie właściwe instytucje w ich wysiłkach na rzecz urzeczywistnienia zasady równouprawnienia płci dla wszystkich Europejczyków, przekazując im konkretną wiedzę fachową oraz porównywalne i wiarygodne dane dotyczące kwestii związanych z równouprawnieniem płci w Europie.

Więcej informacji:

Europejski Instytut ds. Równości Kobiet i Mężczyzn (EIGE)

Gedimino pr. 16

LT-01103 Wilno

LITWA

Tel. +370 52157444

E-mail: eige.sec@eige.europa.eu

<http://eige.europa.eu>

<http://www.twitter.com/eurogender>

<http://www.facebook.com/eige.europa.eu>

<http://www.youtube.com/eurogender>

<http://eurogender.eige.europa.eu/>



Urząd Publikacji



ISBN 978-92-9493-961-6
doi:10.2839/139907